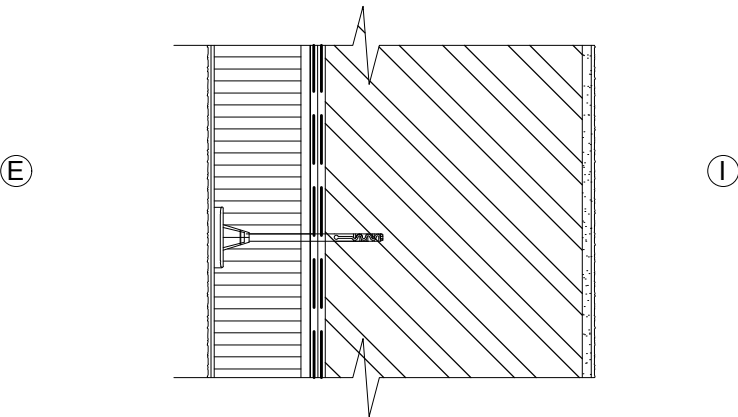


SKLADBA S3 - OBVODOVÁ STĚNA TL.400 mm - SOKL



S3: OBVODOVÁ STĚNA - KONTAKTNÍ ZATEPLENÍ - CELKOVÁ TL. 400MM - SOKL

Č.	FUNKCE VRSTVY	SPECIFIKACE MATERIÁLU	TL.(MM)	ZPŮSOB KOTVENÍ
1	VNITŘNÍ POVRCHOVÁ ÚPRAVA	SILIKÁTOVÁ BARVA (SOUČINITEL DIFÚZE $S_d < 0,05m$)	-	CELOPLOŠNĚ NANESENO
2	LEHČENÁ OMÍTKA	SYSTÉMOVÁ LEHČENÁ JEDNOVRSTVÁ OMÍTKA PRO STROJNÍ I RUČNÍ ZPRACOVÁNÍ, SLOŽENÍ: ANORGANICKÝCH POJIV, PLNIV A TEPELNĚIZOLAČNÍCH PŘÍRAD, OMÍTKA VYZTUŽENA SYSTÉMOVOU VÝZTUŽNOU MŘÍŽKOVOU TKANINOU. PŘEKRYTÍ STYKŮ TKANINY MIN 100mm, PEVNOST V TLAKU MIN KAT. CS II., PŘÍDRŽNOST $0,08N/mm^2$, ZRNITOST 1,2mm, FAKTOR DIFUZNÍHO ODPORU $\mu 10$, $\lambda_{10DRY} 0,21 W/mK$	10	CELOPLOŠNĚ NANESENO
3	NOSNÁ K-CE STĚNY	ZDIVO Z PÓROBETONOVÝCH TVÁRNIC KLASIK KATEGORIE I, $300 \times 249 \times 599$, HLADKÉ BÍLÉ, OBJEMOVÁ HMOTNOST $400 kg/m^3$, $\lambda = 0,105 W/mK$, VYZDÍVANÉ NA MALTU PRO TENKÉ SPÁRY: PEVNOST V TLAKU 5 MPa, $\lambda = 0,47 W/mK$	300	VLASTNÍ TÍHA
4	PENETRAČNÍ VRSTVA	PENETRAČNÍ NÁTĚR NA ASFALTOVÉ BÁZI	-	CELOPLOŠNĚ NANESENO
5	HYDROIZOLAČNÍ VRSTVA	HYDROIZOLAČNÍ SOUVRSTVÍ - 2xSBS MODIFIKOVANÝ ASFALTOVÝ PÁS - SBS MODIFIKOVANÝ ASFALTOVÝ PÁS - NOSNÁ VLOŽKA Z POLYESTEROVÉ ROHOŽE, PÁS JE K PODKLADNÍMU PÁSU CELOPLOŠNĚ NATAVEN, V PODÉLNÉM SMĚRU JE PŘESAH SOUSEDNÍCH PÁSŮ 80mm, V KOLMÉM SMĚRU 100mm	$2 \times 4 = 8$	CELOPLOŠNĚ NATAVENO
6	LEPÍČÍ VRSTVA	DVOUSLOŽKOVÉ ŽIVIČNÉ BEZROZPOUŠTĚDLOVÉ LEPIDLO PRO LEPENÍ XPS DESEK	4	CELOPLOŠNĚ NANESENO
7	TEPELNĚ IZOLAČNÍ	TEPELNĚIZOLAČNÍ DESKY Z EXTRUDOVANÉHO POLYSTYRENU, $\lambda_d = 0,035 W/(m.K)$, FAKTOR DIFUZNÍHO ODPORU $\mu = 20 - 40$, NAPĚTÍ V TLAKU PŘI 10% DEFORMACI $\sigma = 250kPa$,	100	LEPENO A MECHANICKY KOTVENO
8	KOTVENÍ	KOTVENÍ TALÍŘOVÉ HMOŽDINKY S ŠROUBOVACÍM KOVOVÝM TRNEM A ZAPUŠTĚNOU HLAVOU	-	-
9	ZÁKLADNÍ VRSTVA	TMEL S VLOŽENOU SKLENĚNOU SÍŤOVINOU, MIN. TL. PO VYSCHNUTÍ 3mm, MRAZUVZDORNÁ SKELNÁ TKANINA PLOŠNĚ HMOTNOSTI $160g/m^2$	MIN. 3	CELOPLOŠNĚ NANESENO
10	PENETRAČNÍ VRSTVA	PENETRACE POD OMÍTKU, UNIVERZÁLNÍ PENETRACE S GRANULÁTEM, VYTVÁŘÍ POJIVOVÝ MŮSTEK PRO NANÁŠENÍ OMÍTKOVIN, BAREVNÉ TONOVÁNÍ DLE BARVY FINÁLNÍ POVRCHOVÉ ÚPRAVY, DIFUZNÍ, ODOLNÝ VŮČI ALKÁLIÍM	-	CELOPLOŠNĚ NANESENO
11	VNĚJŠÍ POVRCHOVÁ ÚPRAVA	OMÍTKA SILIKONOVÁ 1,5mm, VYSOKÁ PŘILNAVOST K PODKLADU A VÝBORNÁ ZPRACOVATELNOST, PO VYTVRZENÍ ODOLNÁ VŮČI VODĚ, MRAZU A AGRESIVITĚ PROSTŘEDÍ, S VYSOKOU OCHRANOU PROTI RŮSTU ŘAS A PLÍSNÍ, PŘI DEŠTI S ODPERLOVACÍM EFEKTEM, OMYVATELNÁ, VYSOKÁ PROPUSTNOST PAR A CO_2	3	CELOPLOŠNĚ NANESENO